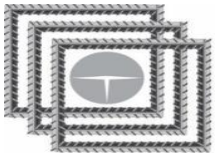


**TRASTEEL INGINERIE SRL**

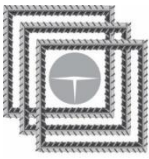


## DESCRIERE

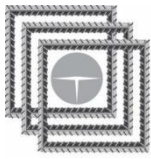
Ca o scurtă descriere, compania mamă a societății Trasteel Ingerie SRL a fost înființată în 2015 în Varșovia- Polonia, sub denumirea de Trasteel Engineering Polska Sp'z.oo, în urma semnării mai multor contracte pentru furnizarea de structuri preasamblate din oțel beton și oțel beton fasonat.

Din iunie 2018, alte contracte importante a adus Compania pe teritoriul României, pentru prelucrarea și furnizarea de armături din oțel beton. Astfel compania a deschis un centru de procesare în Galați cu o suprafață totală de 20.445 mp, dimensiunea centrului de producție fiind de 8.645 mp









# TRASTEEL INGINERIE SRL

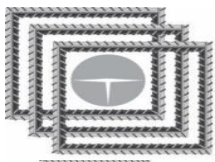
Production & Warehouse Facility Center  
1 Smardan Street, Galati, Romania



- Land area – 20,445m<sup>2</sup>
- Covered area – 7,880m<sup>2</sup>  
area unfolded – 9,291m<sup>2</sup>
- Office area 1,800m<sup>2</sup>
- 4 Production / Warehouse buildings

- Proximity to Liberty Galati
- Vicinity to Galati Danube Port





## Despre noi

### → **Trasteel Inginerie SRL produce și distribuie armături din oțel beton:**

- fasonat,
- structuri preasamblate: carcase din oțel-beton pentru piloți forajți, pereți mulați, barete, grinzi cu zăbrele, plasa sudată în format special pentru structuri din beton armat, segmenti pentru armarea elementelor prefabricate pentru căptușeala din beton a tunelului executată de TBM,

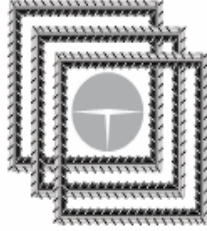
in baza specificațiilor solicitate de client.

→ Calitatea oțelului utilizat în producție este B 500 C ( B500C este fierul cu cea mai bună ductilitate, proiectarea executată cu acest fier duce la o economie în consumul de fier beton de la 7% până 12%. ), origine UE. Oțelul beton utilizat se supune celor mai înalte standarde de calitate de pe piață, însemnând că orice serie de materie urmărește trasabilitatea până la origine, calitatea oțelului beton este atestată prin certificate și declarații de conformitate de la producător, declarație de conformitate pe proprie răspundere, precum și prin încercările de tracțiune executate în laboratoare acreditate.

→Echipa Trasteel este permanent disponibilă în a oferi cele mai eficiente soluții clienților și partenerilor săi în vederea optimizării consumului de oțel beton și implicit reducerea costurilor .

## Clienți

- WEBUILD SPA
- FCC CONSTRUCCION SA
- SOMACO GRUP PREFABRICATE SRL Companie parte din grupul Holcim România
- FERROBETON ROMANIA SRL, companie membră a Grupului CRH
- ELPRECO SA, companie membră a Grupului CRH
- ERBASU GENERAL CONSTRUCT SA
- WATERVIEW APARTMENTS SRL
- SC MAIRON SA
- ITINERA S.P.A.
- TANCRAID SRL
- RIZZANI DI ECCHER SA



# **TRASTEEL INGINERIE S.R.L.**

**People behind Steel**

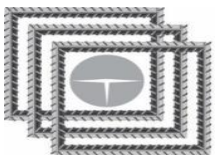
## **PRODUSE/PRODUCTS**

- Oțel beton fasonat (cut and bent concrete reinforcing steel)
- Carcase pentru piloți forați și pereți mulați (assembled cages for pile and D-wall)
- Grinzi cu zăbrele (lattice girders for precast slabs)
- Plase sudate atipice (atypical welded mesh)
- Carcase pentru segmente prefabricate pentru căptușeală din beton a tunelului executată de TBM (reinforced steel bars for segmental lining in TBM)

 **Calea Smârdan 1A - Galați**

 **office@trasteel.pl**

 **+40 754963711**

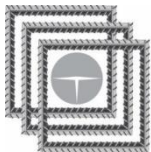


TRASTEEL INGINERIE S.R.L.

## PRODUSE: CARCASE PENTRU PILOȚI FORAȚI





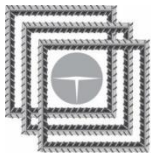


TRASTEEL INGINERIE S.R.L.

## CARCASĂ PENTRU PILOȚI FORAȚI Ø 1800 mm





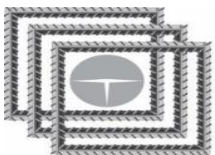


TRASTEEL INGINERIE S.R.L.

## CARCASE PENTRU PILOȚI FORAȚI





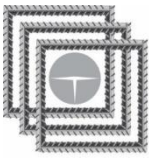


TRASTEEL INGINERIE S.R.L.

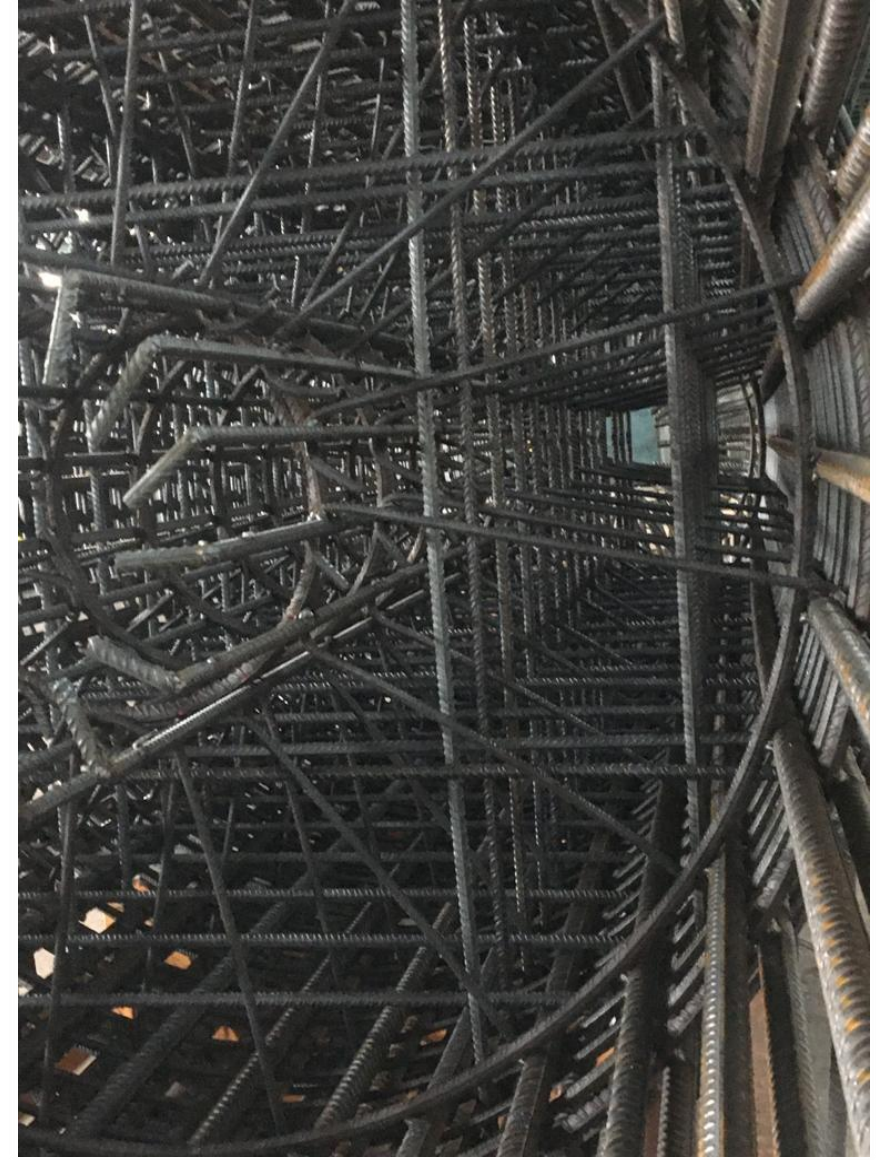
## CARCASĂ PENTRU PILOȚI FORAȚI CU DISPOZITIV DE INECȚIE ȘI TUBURI PENTRU CONTROL SONIC



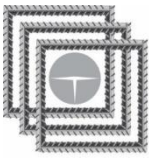




## COLOANA PREASAMBLATĂ PENTRU ELEVATIE PILĂ



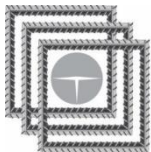




## COLOANA PREASAMBLATĂ PENTRU ELEVATIE PILĂ



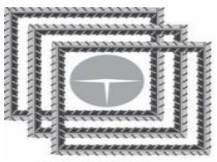




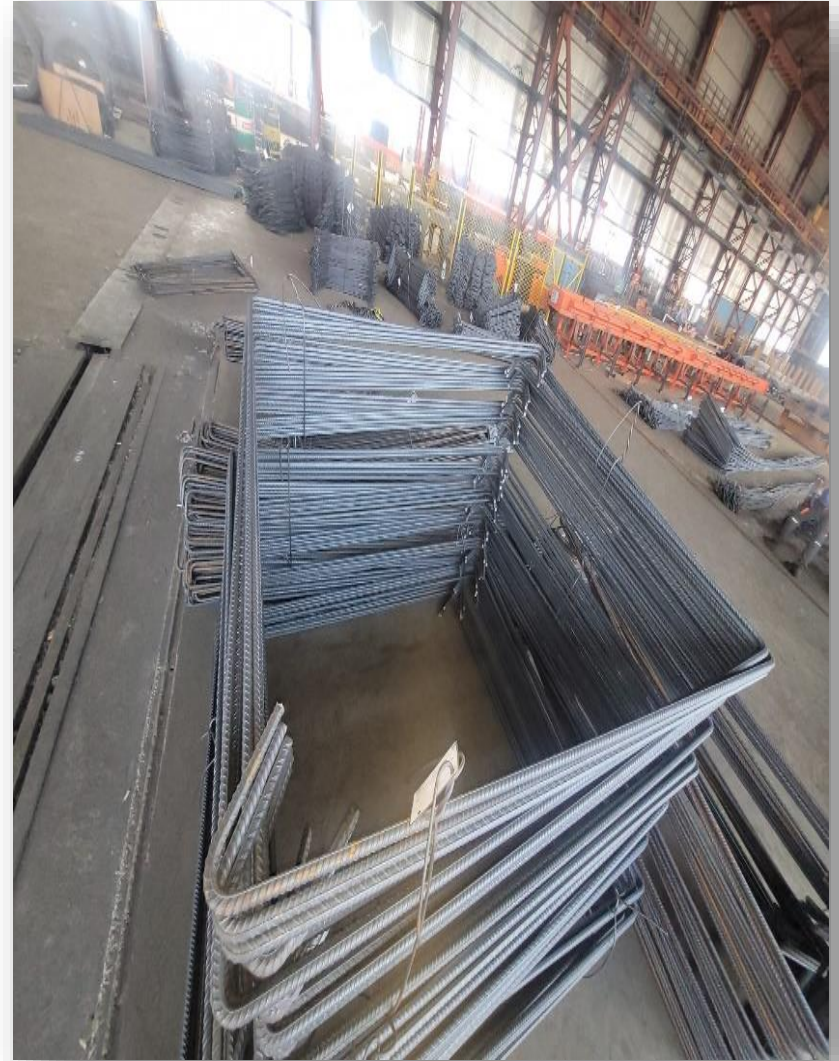
## PRODUSE: CARCASĂ PENTRU PEREȚI MULAȚI



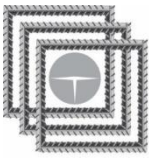




TRASTEEL INGINERIE S.R.L.



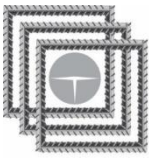




## OȚEL BETON FASONAT





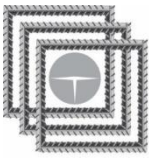


TRASTEEL INGINERIE S.R.L.

## OȚEL BETON FASONAT





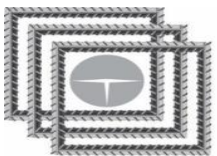


TRASTEEL INGINERIE S.R.L.

## OȚEL BETON FASONAT

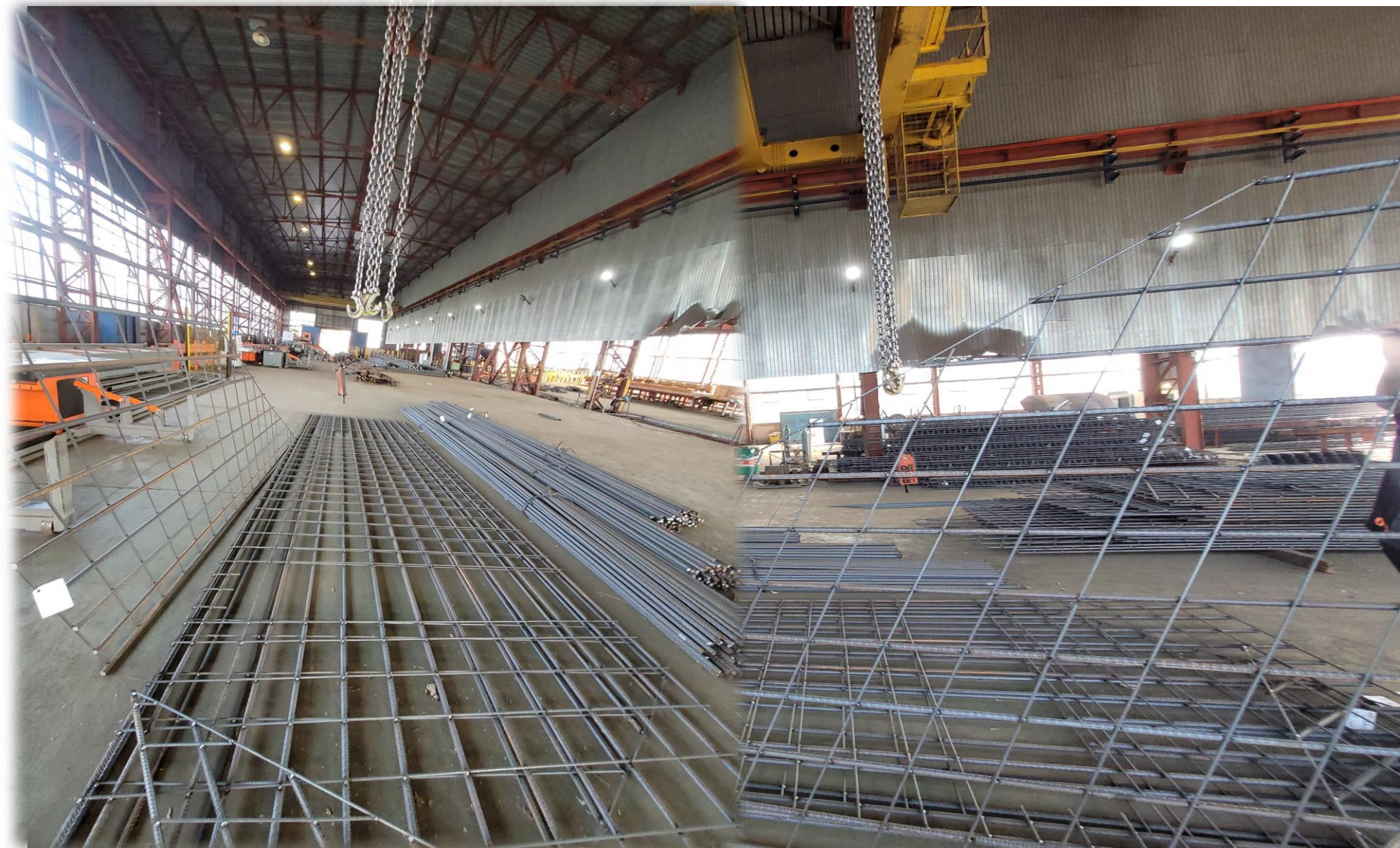




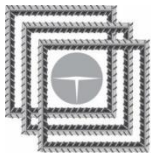


TRASTEEL INGINERIE S.R.L.

## PLASĂ SUDATĂ ÎNTR-O GAMĂ LARGĂ DE DIMENSIUNI ȘI GROSIMI





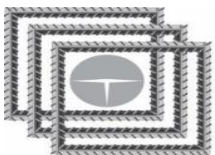


TRASTEEL INGINERIE S.R.L.

## PLASĂ SUDATĂ

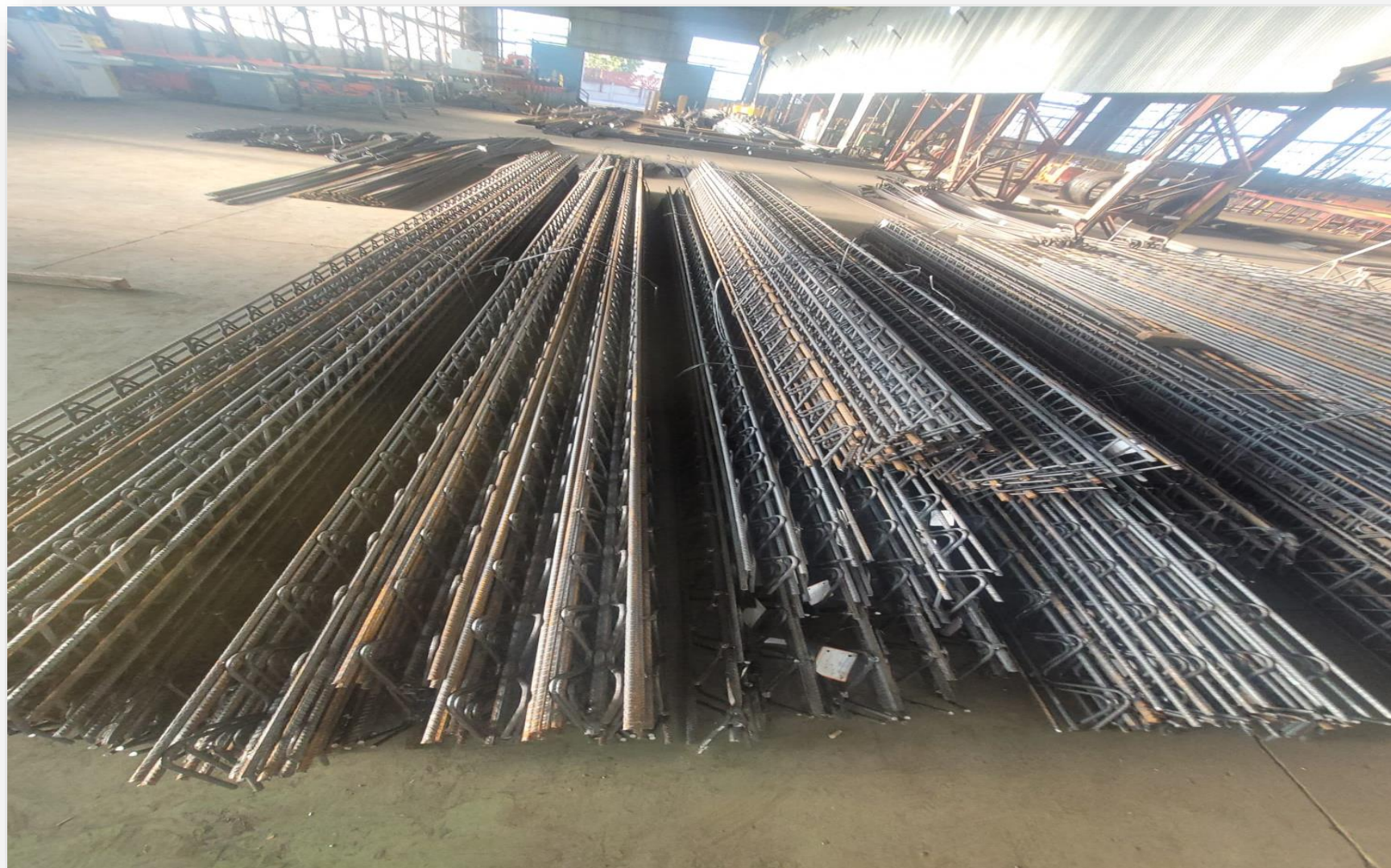




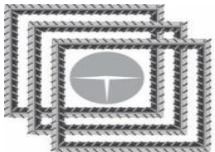


TRASTEEL INGINERIE S.R.L.

## GRINZI CU ZĂBRELE





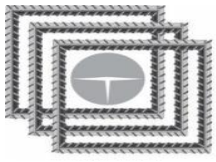


TRASTEEL INGINERIE S.R.L.

## GRINZI CU ZĂBRELE

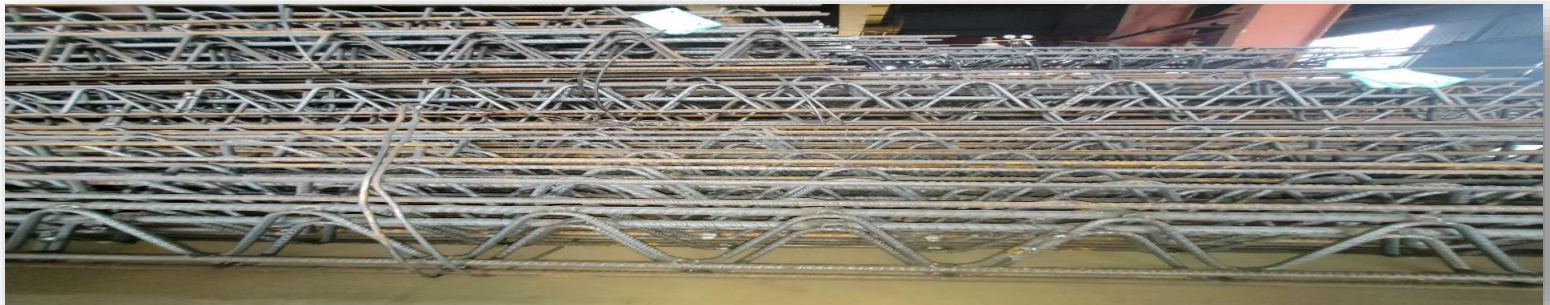




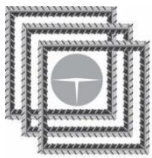


TRASTEEL INGINERIE S.R.L.

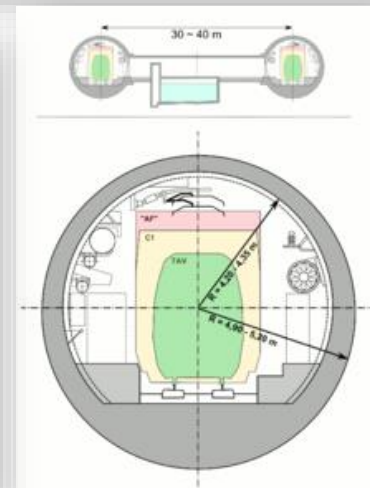
## GRINZI CU ZĂBRELE



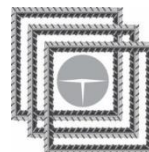
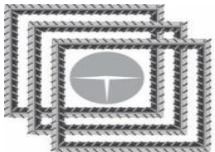




## SEGMENTŢI PENTRU ARMAREA ELEMENTELOR PREFABRICATE PENTRU CĂPTUŞEALĂ DIN BETON A TUNELULUI EXECUTATĂ DE TBM (Tunnel Boring Machine)



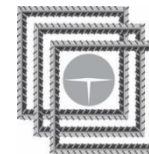
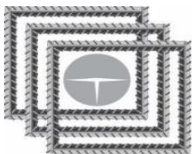




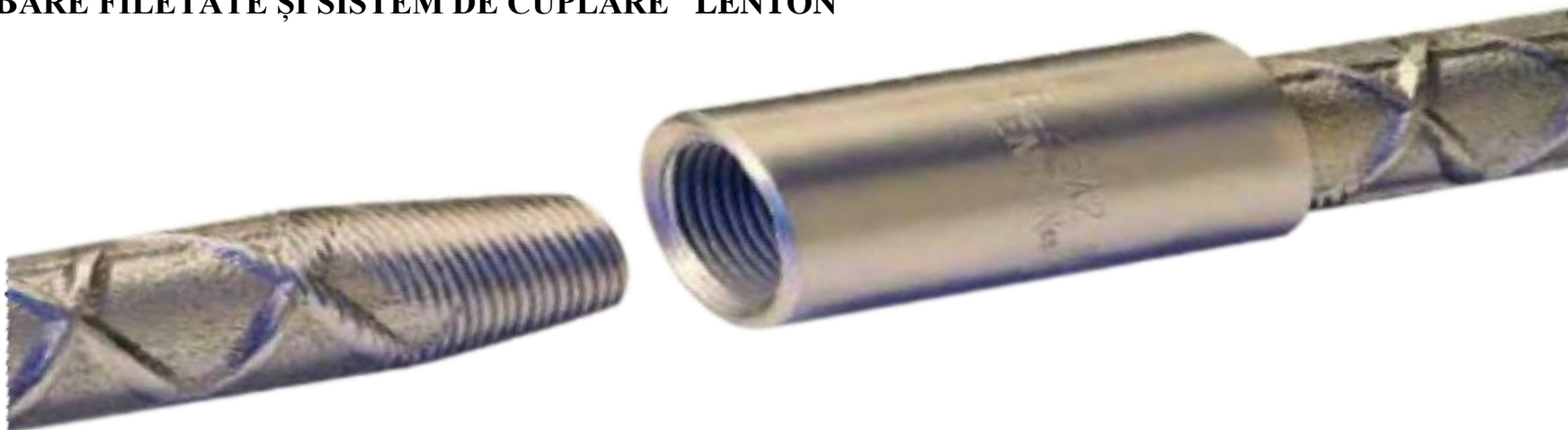
## PRODUSE: PLATFORMĂ PLUTITOARE



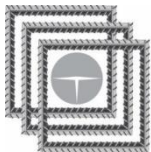




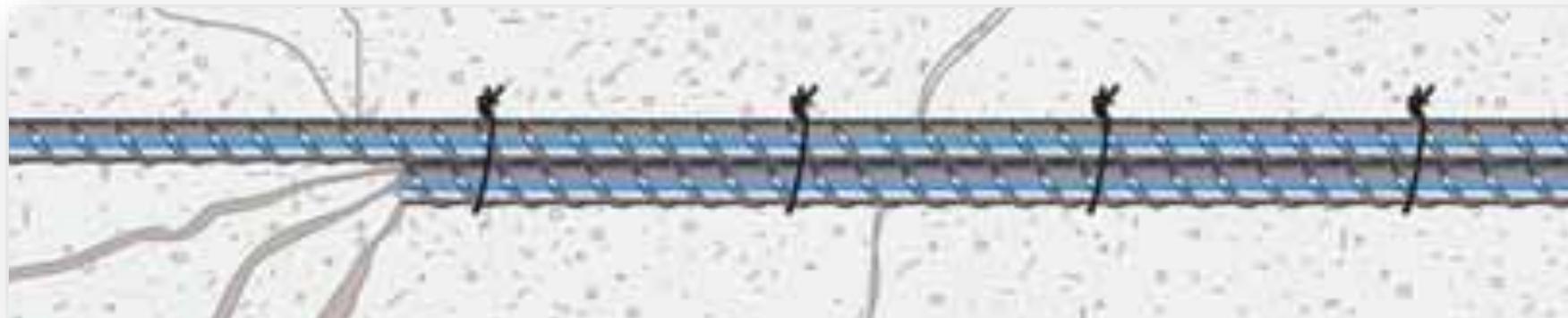
## BARE FILETATE ȘI SISTEM DE CUPLARE LENTON



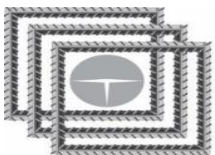




## SISTEM DE CUPLARE A FILETELOR CU CONIC TAPER TEHNIC 001ST-01 / 143-2016



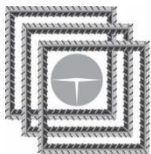




## SISTEME DE ÎMPLETIRE A FILETELOR CU CONECTOR TAPER, cod NS 3437







## Portofoliu :

asocierea Webuild – IHI  
Infrastructure Systems Co

**PROIECT → POD SUSPENDAT PESTE DUNĂRE**

Webuild SPA

**PROIECT → AUTOSTRADA SIBIU-PITEȘTI LOT 5 PITEȘTI-CURTEA DE ARGES**

asocierea Webuild –  
FCC Construcción SA

**PROIECT → REABILITARE LINIE DE CALE FERATĂ FRONTIERĂ-CURTICI-SIMERIA**

Somaco Grup Prefabricate SRL

**PROIECT → MODERNIZAREA LINIEI CF BUCUREȘTI NORD-JILAVA-GIURGIU-NORD FRONTIERĂ**

Ferrobeton România SRL

**PROIECT → GIRATORIU SUSPENDAT DNCB –CENTURA BUCUREȘTI**

Erbașu General Construct SRL

**PROIECT → MODERNIZARE UNITATE PRODUCȚIE NUTRIENȚI**

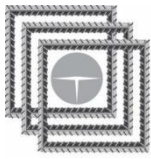
Rizzani de Eccher SRL

**PROIECT → CENTURA DE OCOLIRE CRAIOVA**

Tancrad SRL

**PROIECT → MODERNIZARE DJ 251**

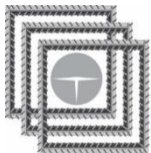




TRASTEEL INGINERIE S.R.L.

## PORTOFOLIU: PODUL DE LA BRĂILA - „Golden Gate-ul” DE PESTE DUNĂRE

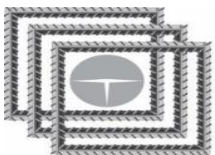




## PORTOFOLIUM: REABILITACJA LINII KOLEJOWEJ GRANICZNO-KURTICZNO-SIMERIA

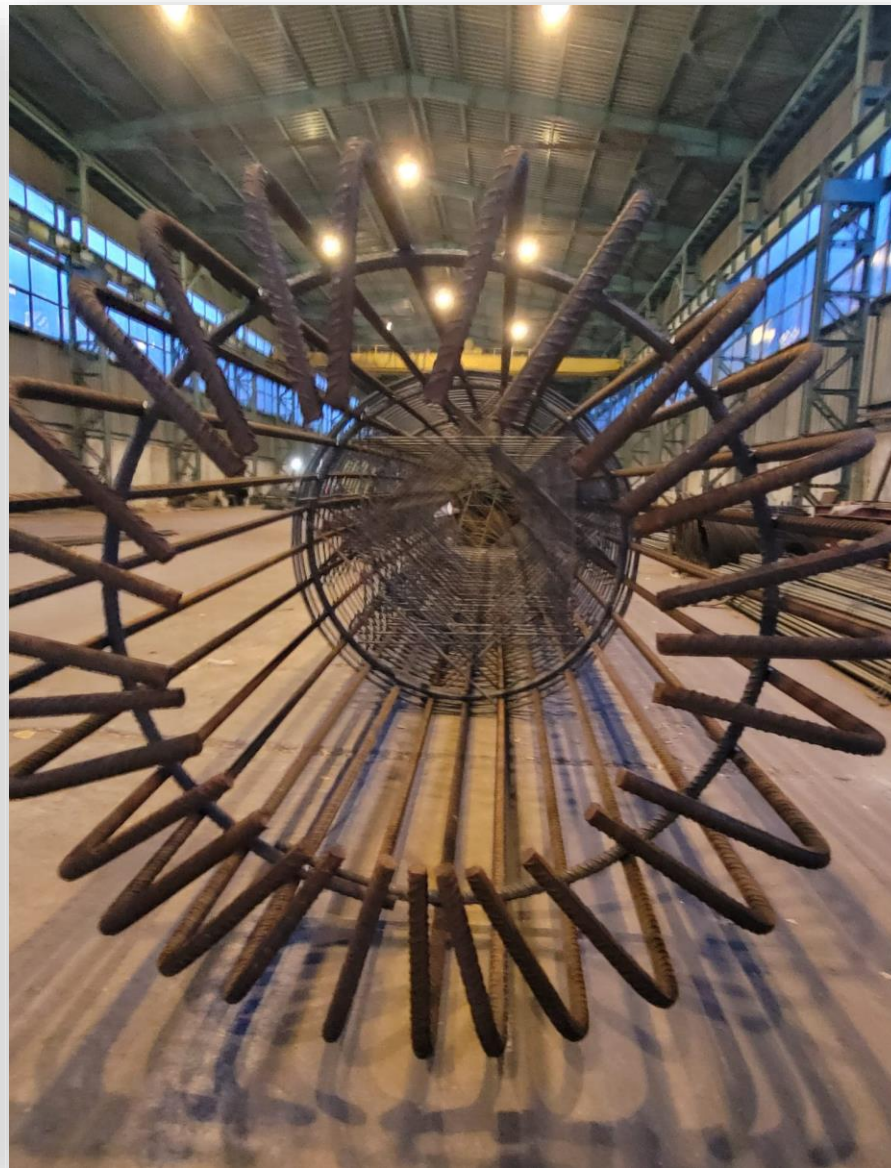




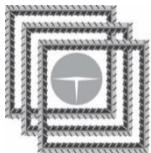


TRASTEEL INGINERIE S.R.L.

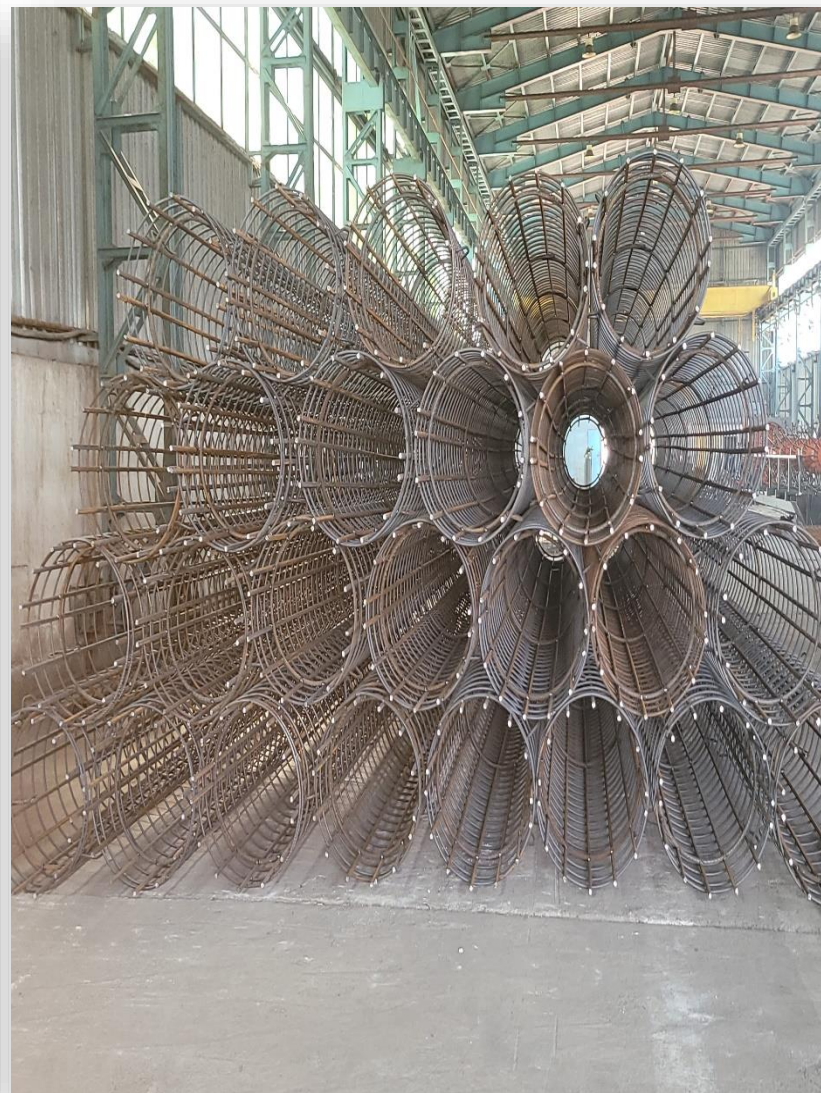
## PORTOFOLIU- AUTOSTRADA A1 SIBIU-PITEȘTIA LOT 5



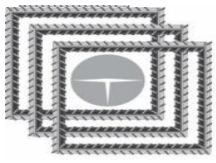




## PORTOFOLIUM: CENTURA DE OCOLIRE CRAIOVA

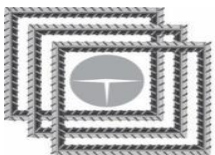






TRASTEEL INGINERIE S.R.L.






TRASTEEL INGINERIE S.R.L.

## Contact



Adresă: Calea Smardan 1A - Galati  
TVA (C.I.F.) : RO 39942550 – Cod. CAEN: 2511  
E-mail: [office@trasteel.pl](mailto:office@trasteel.pl)

 + 40 740708726

 + 40 754963711

### Trasteel - People behind Steel

[www.trasteel.ro](http://www.trasteel.ro)

[www.trasteel.com](http://www.trasteel.com)

We are focused on building solid and long-lasting relationships with reliable suppliers and customers worldwide

